

GREEN 12-13 SETTEMBRE 2014: giornate residenziali di esercitazioni endoscopiche

GREEN 12-13 SETTEMBRE 2014: PRESENTAZIONE DEL CORSO

L'otorinolaringoiatria e la pediatria sono unite da un "interesse" comune: i piccoli pazienti. Questa convergenza nel tempo si è sempre più rafforzata grazie alla collaborazione interdisciplinare sia a livello scientifico che organizzativo ed operativo.

La patologia otorinolaringoiatrica è protagonista negli ambulatori del pediatra che a volte non ha gli strumenti formativi e tecnologici di cui dispone l'otoiatra per una diagnosi completa.

Il corso GREEN mantiene un taglio prevalentemente pratico, con l'obiettivo di far acquisire le conoscenze e la padronanza della strumentazione, al passo con le tecnologie a disposizione, per una corretta diagnosi in otorinolaringoiatria pediatrica.

Quest'anno il corso si svolge presso il Centro Medico ISAMED, sede "dedicata" dove giornalmente si svolge attività clinica e diagnostica in ORL pediatrica.

La novità di questa terza edizione è l'introduzione di una sessione pratica di diagnostica endoscopica clinica.

I partecipanti potranno assistere dal vivo alla esecuzione di endoscopie diagnostiche del distretto ORL su pazienti selezionati, in modo tale da poter acquisire "Know how" sulla esecuzione "non simulata" dell'esame.

IL CORSO SARÀ ACCREDITATO PER PEDIATRI, OTORINOLARINGOIATRI E MEDICI DI MMG E DARÀ DIRITTO A 29,8 CREDITI ECM.

Organizzazione del Corso

- **Lezioni teoriche** di anatomia clinica ragionata del distretto ORL e sui percorsi diagnostici e terapeutici.
- **Partecipazione diretta** all'esecuzione di esami strumentali su pazienti.
- **Esercitazioni individuali** su modelli sintetici alla diagnosi delle patologie otologiche e nasosinusali.
- Acquisizione delle conoscenze e delle capacità manuali nell'utilizzo
 - dell'otoscopio e del videotoendoscopio,
 - della impedenzometria,
 - delle emissioni otoacustiche,
 - del rinofibroscopio,
 - del microscopio in citologia nasale.
- Acquisire padronanza nelle seguenti procedure:
 - diagnostica differenziale delle patologie infiammatorie dell'orecchio e naso-sinusali,
 - prelievo, fissaggio dei campioni e diagnostica microscopica (citologia nasale) delle riniti,
 - rimozione dei corpi estranei endoauricolari ed endonasali,
 - medicazioni auricolari e nasali,
 - trattamento in urgenza ed in elezione delle epistassi,
 - gestione e primo trattamento delle urgenze in ORL (corpi estranei nel cavo orale, sanguinamento post adenoidectomia e post tonsillectomia, fratture nasali, ferite e lacerazioni dell'orecchio esterno).

Struttura del Corso

Formula residenziale, “full immersion”.

Sette ore di lezioni teoriche (lezioni frontali e tavole rotonde con dibattito aperto ai partecipanti).

Quattordici ore di esercitazioni pratiche individuali, con assistenza di un Tutor, su modelli sintetici mediante l'utilizzo della strumentazione diagnostica specifica (videotoendoscopio, fibroscopio, impedenzometro, microscopio) e partecipazione a sessioni di endoscopia diagnostica in diretta su pazienti selezionati.

Sede del Corso

Centro Studi ISAMED, Via Francesco Compagna, 21 – 82100 Benevento

Hotel consigliati in Benevento

Hotel Italiano (convenzionato)

Viale Principe di Napoli 137

a circa 450 m dalla sede del corso

<http://www.hotel-italiano.com>

Tel. 0824 24923

E-mail: info@hotel-italiano.com

Hotel Villa Traiano

<http://www.hotelvillatraiano.it>

Viale dei Rettori, 9

Tel. 0824 326241

Email: info@hotelvillatraiano.it

Hotel President

<http://www.hotelpresidentbenevento.it>

Via Gianbattista Perasso, 1

Tel. 0824 316716

Quota di iscrizione

€ 500 + IVA 22%

La quota comprende

- open coffee, buffet, cena sociale
- materiale didattico mediante l'accesso alla piattaforma web dedicata
- esercitazioni sui modelli sintetici ed utilizzo delle apparecchiature diagnostiche, attestato di partecipazione.

Il pagamento dovrà essere eseguito mediante Bonifico Bancario, come di seguito:

Banca di appoggio: Poste Italiane

Intestatario: Beneventum Srl

IBAN: IT 32 N 07601 15000 000099256166

BIC-SWIFT: BPPIITRRXXX

Causale: iscrizione green 2014 "Cognome" e "Nome"

L'iscrizione sarà considerata attiva dal momento del ricevimento della quota stessa.

L'iscrizione può essere effettuata online sul sito

<http://www.domenicodimaria.it/green>

Disdetta

Entro il 31 luglio 2014: rimborso pari all'80% dell'intera quota.

Entro il 20 Agosto 2014: rimborso pari al 30% dell'intera quota.

Dopo il 01 Settembre 2014: nessun diritto al rimborso.

Segreteria Scientifica

Dott. G.Correra, Dott. C. Di Palma

Centro Studi ISAMED, Via F. Compagna, 21 – Benevento

Tel. 0824.50632

Segreteria Organizzativa

BENEVENTUM, Srl

Via Arena, 16

82034 Guardia Sanframondi (BN)

Tel. Ufficio 0824.864562

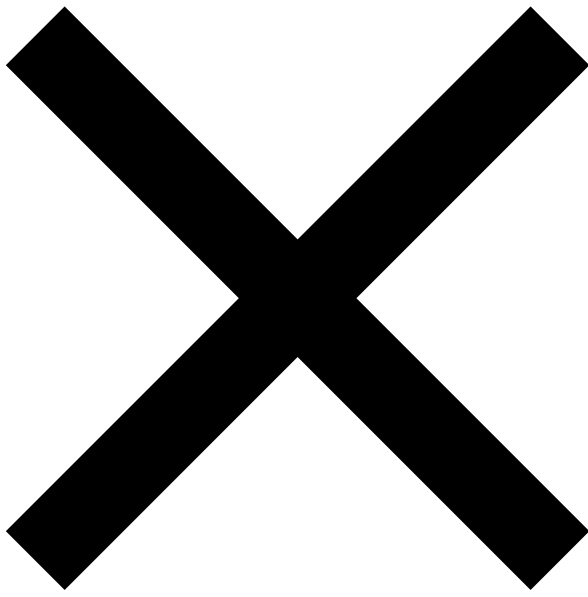
Fax: 0824.1810817

Cell: 339.1873431

mail: beneventum.srl@beneventum.it

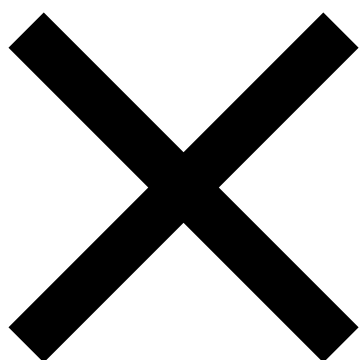
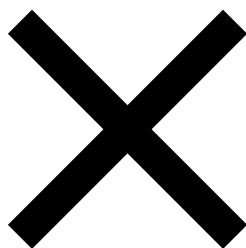
web: <http://www.beneventum.it>

**Saranno richiesti i seguenti
Patrocini**

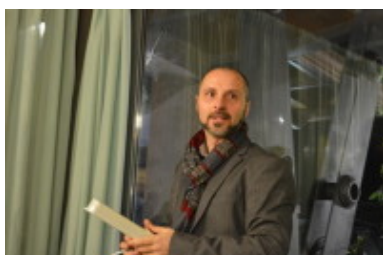


x

×



Autore del sito



fabio ciao

questo sono io, Fabio Ciao

Certificazione ISO 9001:2008

Certificato Nr. A01213

Scarica certificato ISO